

BRABANTHALLEN

'S-HERTOGENBOSCH



ZALEN

| Zaal | m ² |
|--------------|----------------|
| Hal 1 | 9.190 |
| Hal 2 | 1.844 |
| Hal 3 | 5.586 |
| Hal 4 | 1.889 |
| Hal 5 | 4.138 |
| Hal 6 | 6.901 |
| Hal 7 | 7.129 |
| Hal 8 | 2.058 |
| Boschzaal | 592 |
| Carrouselbar | 242 |
| Paradezaal | 592 |
| Hertogzaal | 959 |
| Van Goghzaal | 1.110 |



TECHNISCHE SPECIFICATIES



BRABANTHALLEN 'S-HERTOGENBOSCH

HAL 1

SPECIFICATIES HAL 1

| | |
|--|-------------------|
| Oppervlakte (m ²) | 9.190 |
| Lengte x breedte x hoogte onderkant dak (m) | 114,1 x 81,7 x 17 |
| Hoogte onderkant spant (m) | 12 |
| Maximaal aantal personen zittend | 6.200 |
| Maximaal aantal personen staand | 14.200 |
| Aantal transportdeuren | 7 |
| Aantal nooddeuren | 31 |
| Grootste transportdeur hoogte x breedte (m) | 4,9 x 4,4 |
| Maximale vloerbelasting (kg/m ²) | 3.000 |
| Maximale spantbelasting, spant 1-2-5-6 (kg) | 17.000 |
| Maximale spantbelasting, spant 3-4 (kg) | 10.000 |
| Pilaren | Ja |

BESCHIKBARE AANSLUITINGEN



Telefoon



Internet en wifi



Water



Elektriciteit





BRABANTHALLEN 'S-HERTOGENBOSCH HAL 2

SPECIFICATIES HAL 2

| | |
|--|---------------|
| Oppervlakte (m ²) | 1.844 |
| Lengte x breedte x hoogte onderkant dak (m) | 32,5 x 60 x 8 |
| Hoogte onderkant spant (m) | 6 |
| Maximaal aantal personen zittend | 1.300 |
| Maximaal aantal personen staand | 2.800 |
| Aantal transportdeuren | 7 |
| Aantal nooddeuren | 13 |
| Grootste transportdeur hoogte x breedte (m) | 4,8 x 4,4 |
| Maximale vloerbelasting (kg/m ²) | 3.000 |
| Maximale spantbelasting (kg) | 1.200 |
| Pilaren | Nee |

BESCHIKBARE AANSLUITINGEN



Telefoon



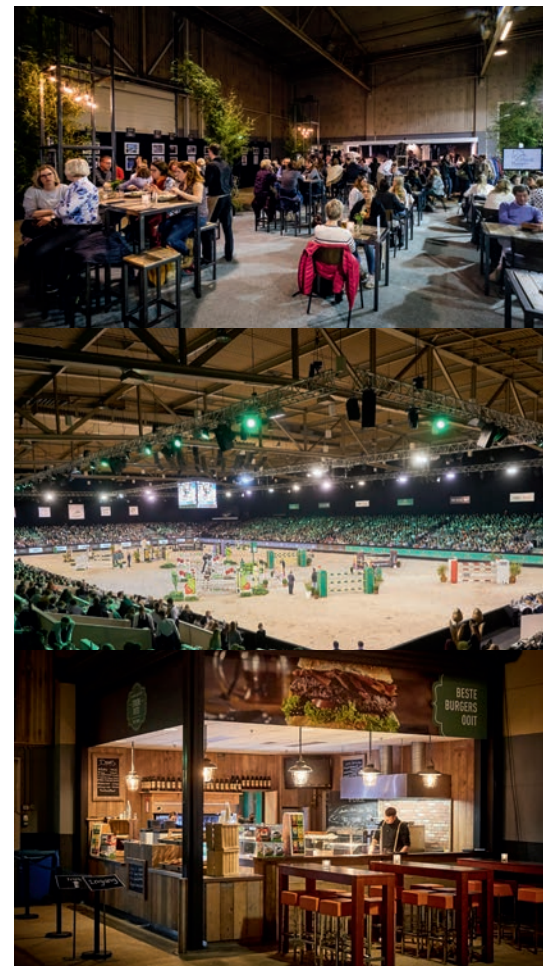
Internet en wifi



Water



Elektriciteit





BRABANTHALLEN 'S-HERTOGENBOSCH HAL 3

SPECIFICATIES HAL 3

| | |
|--|------------------|
| Oppervlakte (m ²) | 5.586 |
| Lengte x breedte x hoogte onderkant dak (m) | 86,8 x 65,7 x 10 |
| Hoogte onderkant spant (m) | 8 |
| Maximaal aantal personen zittend | 3.850 |
| Maximaal aantal personen staand | 8.500 |
| Aantal transportdeuren | 7 |
| Aantal nooddeuren | 33 |
| Grootste transportdeur hoogte x breedte (m) | 4,4 x 4,7 |
| Maximale vloerbelasting (kg/m ²) | 3.000 |
| Maximale spantbelasting (kg) | 1.200 |
| Pilaren | Nee |

BESCHIKBARE AANSLUITINGEN



Telefoon



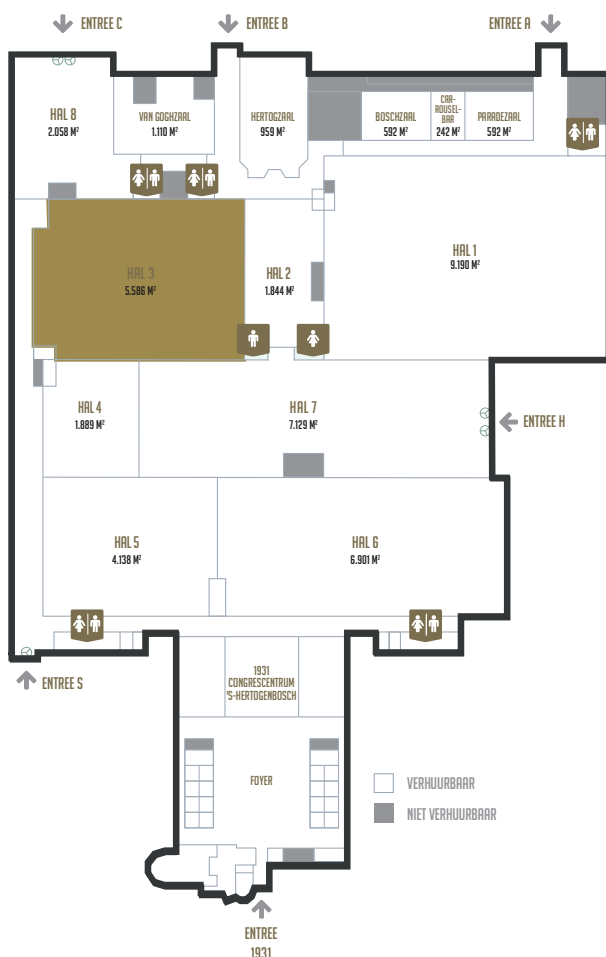
Internet en wifi



Water



Elektriciteit





BRABANTHALLEN 'S-HERTOGENBOSCH HAL 4

SPECIFICATIES HAL 4

| | |
|--|------------------|
| Oppervlakte (m ²) | 1.889 |
| Lengte x breedte x hoogte onderkant dak (m) | 39,8 x 48,4 x 11 |
| Hoogte onderkant spant (m) | 8 |
| Maximaal aantal personen zittend | 1.300 |
| Maximaal aantal personen staand | 3.100 |
| Aantal transportdeuren | 6 |
| Aantal nooddeuren | 10 |
| Grootste transportdeur hoogte x breedte (m) | 4,5 x 4,9 |
| Maximale vloerbelasting (kg/m ²) | 2.500 |
| Maximale spantbelasting (kg) | 1.420 |
| Pilaren | Nee |

BESCHIKBARE AANSLUITINGEN



Telefoon



Internet en wifi



Water



Elektriciteit





BRABANTHALLEN 'S-HERTOGENBOSCH HAL 5

SPECIFICATIES HAL 5

| | |
|--|----------------|
| Oppervlakte (m ²) | 4.138 |
| Lengte x breedte x hoogte onderkant dak (m) | 72,3 x 58 x 17 |
| Hoogte onderkant spant (m) | 12 |
| Maximaal aantal personen zittend | 2.750 |
| Maximaal aantal personen staand | 6.600 |
| Aantal transportdeuren | 9 |
| Aantal nooddeuren | 22 |
| Grootste transportdeur hoogte x breedte (m) | 4,4 x 4,7 |
| Maximale vloerbelasting (kg/m ²) | 2.500 |
| Maximale spantbelasting (kg) | 3.500 |
| Pilaren | Nee |

BESCHIKBARE AANSLUITINGEN



Telefoon



Internet en wifi



Water



Elektriciteit





BRABANTHALLEN 'S-HERTOGENBOSCH HAL 6

SPECIFICATIES HAL 6

| | |
|--|-----------------|
| Oppervlakte (m ²) | 6.901 |
| Lengte x breedte x hoogte onderkant dak (m) | 119,9 x 58 x 17 |
| Hoogte onderkant spant (m) | 12 |
| Maximaal aantal personen zittend | 4.500 |
| Maximaal aantal personen staand | 11.000 |
| Aantal transportdeuren | 15 |
| Aantal nooddeuren | 29 |
| Grootste transportdeur hoogte x breedte (m) | 4,5 x 4,8 |
| Maximale vloerbelasting (kg/m ²) | 2.500 |
| Maximale spantbelasting (kg) | 3.500 |
| Pilaren | Nee |

BESCHIKBARE AANSLUITINGEN



Telefoon



Internet en wifi



Water



Elektriciteit

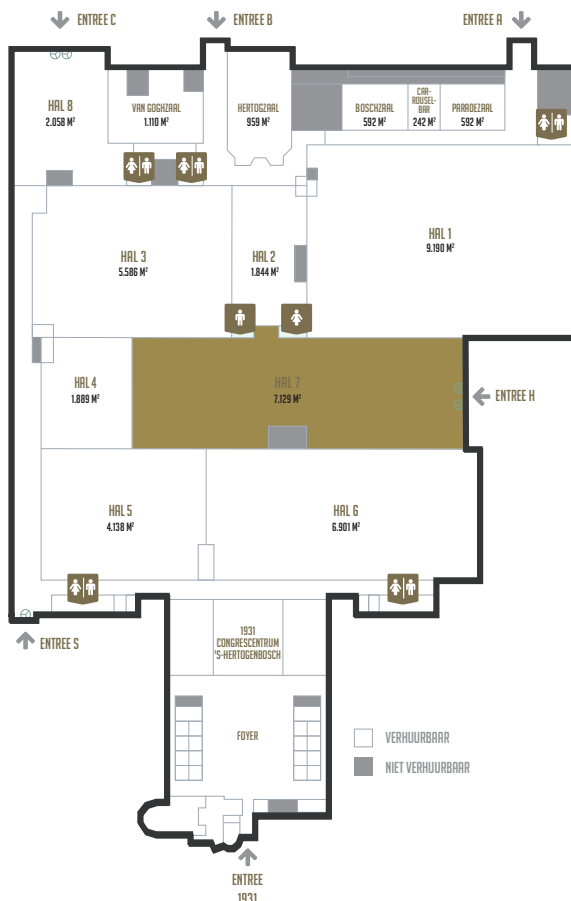




BRABANTHALLEN 'S-HERTOGENBOSCH HAL 7

SPECIFICATIES HAL 7

| | |
|--|---------------------|
| Oppervlakte (m ²) | 7.129 |
| Lengte x breedte x hoogte onderkant dak (m) | 149,1 x 48,4 x 12,6 |
| Hoogte onderkant spant (m) | 8,7 |
| Maximaal aantal personen zittend | 4.700 |
| Maximaal aantal personen staand | 12.000 |
| Aantal transportdeuren | 13 |
| Aantal nooddeuren | 13 |
| Grootste transportdeur hoogte x breedte (m) | 4,4 x 6,7 |
| Maximale vloerbelasting (kg/m ²) | 2.250 |
| Maximale spantbelasting (kg) | 3.500 |
| Pilaren | Ja |
| Daglicht i.c.m. verduistering | Ja |



BESCHIKBARE AANSLUITINGEN



Telefoon



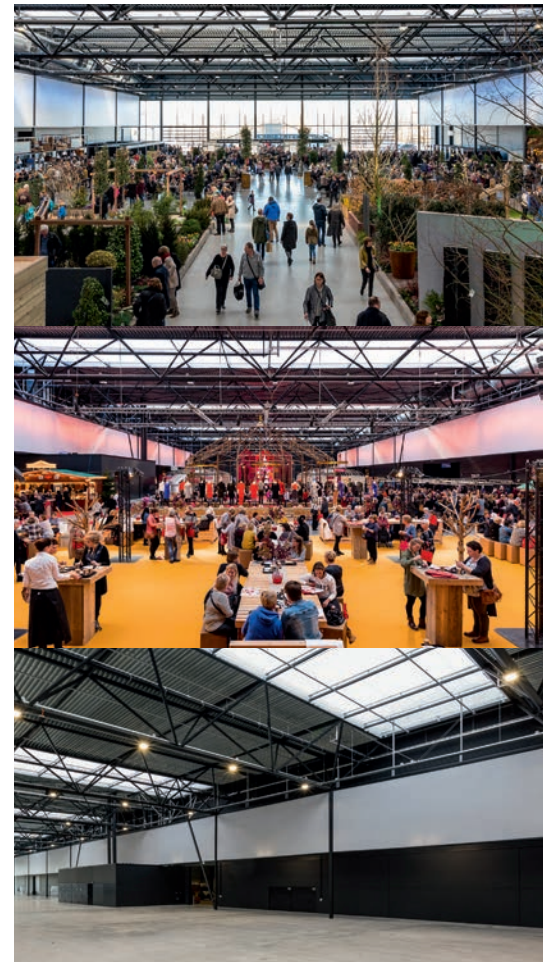
Internet en wifi



Water



Elektriciteit





BRABANTHALLEN 'S-HERTOGENBOSCH HAL 8

SPECIFICATIES HAL 8

| | |
|--|------------------|
| Oppervlakte (m ²) | 2.058 |
| Lengte x breedte x hoogte onderkant dak (m) | 40,3 x 58,6 x 13 |
| Hoogte onderkant spant (m) | 12,5 |
| Maximaal aantal personen zittend | 1.000 |
| Maximaal aantal personen staand | 3.500 |
| Aantal transportdeuren | 1 |
| Aantal nooddeuren | 15 |
| Grootste transportdeur hoogte x breedte (m) | 4,4 x 3,6 |
| Maximale vloerbelasting (kg/m ²) | 1.500 |
| Maximale spantbelasting (kg/m) | 100 |
| Pilaren | Nee |

BESCHIKBARE AANSLUITINGEN



Telefoon



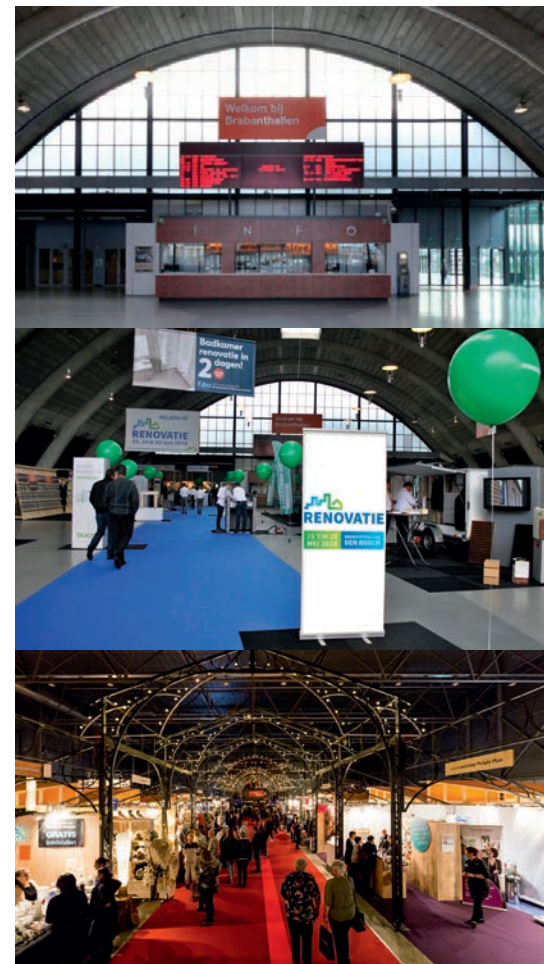
Internet en wifi



Water



Elektriciteit



BRABANTHALLEN 'S-HERTOGENBOSCH

BOSCHZAAL

SPECIFICATIES BOSCHZAAL

| | |
|--|-------------------|
| Oppervlakte (m ²) | 592 |
| Lengte x breedte x hoogte onderkant dak (m) | 28,2 x 20,9 x 4,8 |
| Hoogte onderkant spant (m) | 4,5 |
| Maximaal aantal personen zittend | 400 |
| Maximaal aantal personen staand | 600 |
| Aantal transportdeuren | 1 |
| Aantal nooddeuren | 4 |
| Grootste transportdeur hoogte x breedte (m) | 2,6 x 1,6 |
| Maximale vloerbelasting (kg/m ²) | 1.000 |
| Pilaren | Nee |

BESCHIKBARE AANSLUITINGEN



Telefoon



Internet en wifi



Water



Elektriciteit



BRABANTHALLEN 'S-HERTOGENBOSCH

CARROUSELBAR

SPECIFICATIES CARROUSELBAR

| | |
|--|-----------------|
| Oppervlakte (m ²) | 242 |
| Lengte x breedte x hoogte onderkant dak (m) | 17,8 x 14 x 3,3 |
| Maximaal aantal personen zittend | 100 |
| Maximaal aantal personen staand | 150 |
| Aantal transportdeuren | 2 |
| Aantal nooddeuren | 4 |
| Grootste transportdeur hoogte x breedte (m) | 2,6 x 1,6 |
| Maximale vloerbelasting (kg/m ²) | 1.000 |
| Pilaren | Nee |

BESCHIKBARE AANSLUITINGEN



Telefoon



Internet en wifi



Water



Elektriciteit



BRABANTHALLEN 'S-HERTOGENBOSCH

PARADEZAAL

SPECIFICATIES PARADEZAAL

| | |
|--|-------------------|
| Oppervlakte (m ²) | 592 |
| Lengte x breedte x hoogte onderkant dak (m) | 28,2 x 20,9 x 4,8 |
| Hoogte onderkant spant (m) | 4,5 |
| Maximaal aantal personen zittend | 400 |
| Maximaal aantal personen staand | 600 |
| Aantal transportdeuren | 2 |
| Aantal nooddeuren | 3 |
| Grootste transportdeur hoogte x breedte (m) | 2,6 x 1,6 |
| Maximale vloerbelasting (kg/m ²) | 1.000 |
| Pilaren | Nee |

BESCHIKBARE AANSLUITINGEN



Telefoon



Internet en wifi



Water



Elektriciteit





BRABANTHALLEN 'S-HERTOGENBOSCH HERTOGZAAL

SPECIFICATIES HERTOOGZAAL

| | |
|--|---------------|
| Oppervlakte (m ²) | 959 |
| Lengte x breedte x hoogte onderkant dak (m) | 34,5 x 27 x 8 |
| Hoogte onderkant spant (m) | 5,7 |
| Maximaal aantal personen zittend | 750 |
| Maximaal aantal personen staand | 650 |
| Aantal transportdeuren | - |
| Aantal nooddeuren | 6 |
| Grootste transportdeur hoogte x breedte (m) | 2,5 x 1,6 |
| Maximale vloerbelasting (kg/m ²) | 1.500 |
| Pilaren | Ja |

BESCHIKBARE AANSLUITINGEN



Telefoon



Internet en wifi



Water



Elektriciteit



BRABANTHALLEN 'S-HERTOGENBOSCH VAN GOGHZAAL

SPECIFICATIES VAN GOGHZAAL

| | |
|--|-----------------|
| Oppervlakte (m ²) | 1.110 |
| Lengte x breedte x hoogte onderkant dak (m) | 33,3 x 33,3 x 5 |
| Hoogte onderkant spant (m) | 4,1 |
| Maximaal aantal personen zittend | 700 |
| Maximaal aantal personen staand | 1.200 |
| Aantal transportdeuren | - |
| Aantal nooddeuren | 14 |
| Grootste transportdeur hoogte x breedte (m) | 2,5 x 3 |
| Maximale vloerbelasting (kg/m ²) | 2.500 |
| Pilaren | Nee |

BESCHIKBARE AANSLUITINGEN



Telefoon



Internet en wifi



Water



Elektriciteit

